

УТВЕРЖДАЮ  
Главный врач \_\_\_\_\_ С.П. Бутаков

Организационно-штатная структура ГУЗ ЯО «Рыбинская больница № 1» на 01.04.2026 год (2733,5 ед.)

Главный врач

Заместитель главного врача по финансово-экономическим вопросам

Заместитель главного врача по лечебной части

Заместитель главного врача по организационно-методической работе

Заместитель главного врача по поликлинической и клиничко-экспертной работе

**Отдел финансового, правового и кадрового обеспечения (34 ед.)**  
Начальник отдела – 1 ед.  
Заместитель начальника отдела – 2 ед.  
Главный бухгалтер-1 ед.  
Ведущий экономист – 5 ед.  
Специалист по закупкам – 5 ед.  
Ведущий специалист по кадрам- 2 ед.  
Специалист по кадрам – 4 ед.  
Ведущий юрисконсульт – 2 ед.  
Менеджер (по платным услугам) – 1 ед.  
Ведущий бухгалтер – 10 ед.  
Специалист по управлению документацией организации – 1 ед.

**Аптека (7 ед.)**  
Заведующий аптекой – провизор – 1 ед.  
Провизор – 4 ед.  
Фармацевт – 2 ед.

**Подразделения ГУЗ ЯО «Рыбинская больница № 1» по оказанию медицинской помощи в стационарных условиях на территории города Рыбинска, Рыбинского района (Приложение № 1)**

**Клинико-диагностическая лаборатория №1(49,75 ед.)**  
Заведующий клинико-диагностической лабораторией - врач клинической лабораторной диагностики – 1 ед.  
Врач клинической лабораторной диагностики – 8,25 ед.  
Врач – лаборант – 1 ед.  
Биолог – 6,50 ед.  
Медицинский лабораторный техник (фельдшер-лаборант) – 32 ед.  
Лаборант – 1 ед.

**Информационно-методический отдел (107,5 ед.)**  
Начальник информационно-методической службы - врач-методист – 1 ед.  
Заместитель начальника информационно-аналитического отдела – 1 ед.  
Врач – статистик – 3,50 ед.  
Медицинский статистик – 7 ед.  
Инженер по защите информации – 1 ед.  
Ведущий инженер-2 ед.  
Специалист по защите информации-1 ед.  
Системный администратор – 6 ед.  
Администратор баз данных – 2 ед.  
Методист – 1 ед.  
Статистик-1 ед.  
Оператор по вводу данных – 36 ед.  
Администратор – 45 ед.

**Отделение скорой медицинской помощи (16 ед.)**  
Фельдшер – 10,5 ед.  
Медицинская сестра по приему вызовов и передаче их выездным бригадам – 1 ед.  
Водитель скорой медицинской помощи – 4,5 ед.

**Подразделение ГУЗ ЯО «Рыбинская больница № 1» по оказанию первичной медико-санитарной помощи на территории города Рыбинска, Рыбинского района (Приложение № 2)**

Главная медицинская сестра- 1 ед

Специалист по гражданской обороне(1ед)

**Общебольничный медицинский персонал (17 ед.)**  
Врач- клинический фармаколог – 0,5 ед.  
Врач-стажер – 3 ед.  
Врач-терапевт – 2,25 ед.  
Врач-невролог-1ед.  
Врач-эпидемиолог-1ед.  
Медицинская сестра диетическая – 2 ед.  
Старшая медицинская сестра-1,5 ед.  
Медицинская сестра стерилизационной-2 ед.  
Врач-трансфузиолог– 1,5 ед.  
Медицинская сестра –2,25 ед.

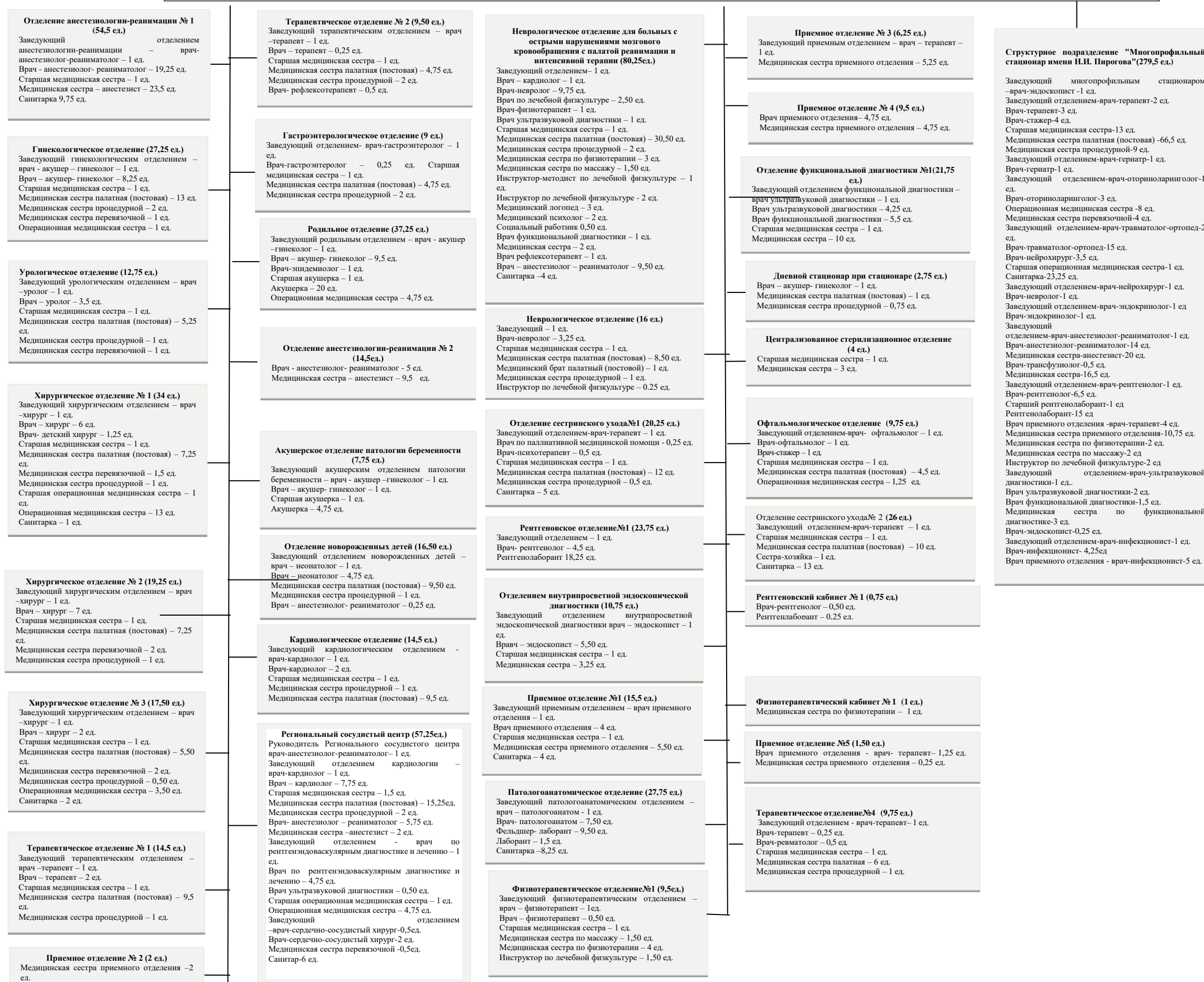
Помощник руководителя (1 ед.)

**Структурное подразделение «Пошехонская районная больница» (Приложение №3)**

**Административно-хозяйственная служба (443,25 ед.)**  
Начальник административно-хозяйственной службы – 1 ед.  
Заместитель начальника – 1 ед.  
Главный инженер – 1 ед.  
Инженер – 6 ед.  
Инженер по ремонту оборудования-1ед.  
Лифтер-4 ед.  
Заведующий складом – 5 ед.  
Рабочий по комплексному обслуживанию и ремонту зданий – 10 ед.  
Уборщик территории – 6 ед.  
Техник – 3 ед.  
Специалист по административно-хозяйственному обеспечению-1 ед.  
Механик гаража – 1 ед.  
Водитель автомобиля – 19 ед.  
Уборщик служебных помещений – 262,25 ед.  
Кастелянша – 29 ед.  
Повар – 11 ед.  
Кухонный рабочий – 39 ед.  
Дезинфектор-2ед.  
Гардеробщик-41 ед.

**Подразделения ГУЗ ЯО «Рыбинская больница №1» по оказанию медицинской помощи в стационарных условиях на территории города Рыбинска, Рыбинского района**

Приложение № 1 к организационно-штатной структуре ГУЗ ЯО «Рыбинская больница № 1»



# Подразделения ГУЗ ЯО «Рыбинская больница № 1» по оказанию первичной медико-санитарной помощи на территории города Рыбинска, Рыбинского района

# Приложение № 2 к организационно-штатной структуре ГУЗ ЯО «Рыбинская больница № 1»

**Поликлиника № 1 (53,25 ед.)**  
Заведующий поликлиникой - врач-рентгенолог – 1 ед.  
Старшая медицинская сестра – 3 ед.  
Акушерка – 0,5 ед.  
Врач-терапевт – 0,75 ед.  
Медицинская сестра – 14 ед.  
Заведующий кабинетом медицинской профилактики – врач-терапевт – 1 ед.  
Заведующий терапевтическим отделением – врач-терапевт – 1 ед.  
Врач-терапевт участковый – 4,5 ед.  
Медицинская сестра участковая – 9 ед.  
Фельдшер – 5 ед.  
Врач-хирург – 1 ед.  
Врач-оториноларинголог – 1,75 ед.  
Врач-невролог – 1,25 ед.  
Врач-офтальмолог – 1,5 ед.  
Врач-инфекционист – 0,5 ед.  
Врач-рентгенолог – 0,5 ед.  
Рентгенолаборант – 1 ед.  
Врач функциональной диагностики – 0,5 ед.  
Врач ультразвуковой диагностики - 1,5 ед.  
Медицинская сестра процедурной – 4 ед.

**Поликлиника № 2 (113,25 ед.)**  
Заведующий поликлиникой - врач-рентгенолог – 1 ед.  
Старшая медицинская сестра – 6 ед.  
Акушерка – 1 ед.  
Медицинская сестра – 21 ед.  
Фельдшер – 2,5 ед.  
Врач-профпатолог – 0,5 ед.  
Врач по паллиативной медицинской помощи – 1,5 ед.  
Заведующий терапевтическим отделением – врач-терапевт – 0,5 ед.  
Врач-терапевт участковый – 5,5 ед.  
Медицинская сестра участковая – 4 ед.  
Заведующий стоматологическим отделением – врач-стоматолог – 1 ед.  
Врач-стоматолог-терапевт – 1 ед.  
Врач-стоматолог – 1 ед.  
Зубной врач – 1 ед.  
Врач-кардиолог – 0,25 ед.  
Врач-хирург – 1 ед.  
Врач-травматолог-ортопед – 0,25 ед.  
Врач-оториноларинголог – 1,25 ед.  
Врач-невролог - 1,25 ед.  
Врач-офтальмолог – 0,25 ед.  
Врач функциональной диагностики – 1,25 ед.  
Врач ультразвуковой диагностики - 0,25 ед.  
Врач-гематолог – 1,5 ед.  
Врач-эндоскопист – 1,5 ед.  
Медицинская сестра процедурной – 20,50 ед.  
Врач-бактериолог – 1,5 ед.  
Биолог – 0,5 ед.  
Фельдшер-лаборант – 1,25 ед.  
Медицинский лабораторный техник – 3,75 ед.  
Врач-рентгенолог – 2 ед.  
Рентгенолаборант – 4 ед.  
Заведующий отделением-врач-нефролог – 1 ед.  
Врач-нефролог – 4,5 ед.  
Заведующий центром амбулаторной онкологической помощи-врач-онколог – 1 ед.  
Врач-онколог – 8 ед.  
Медицинская сестра перевязочной – 1 ед.  
Медицинская сестра палатная (постовая) – 6 ед.  
Медицинский брат палатный (постовой) – 0,5 ед.  
Заведующий дневным стационаром - врач-терапевт – 1 ед.  
Врач – терапевт – 0,5 ед.

**Поликлиника № 4 (69,75 ед.)**  
Заведующий поликлиникой - врач – терапевт – 1 ед.  
Старшая медицинская сестра – 2 ед.  
Инструктор по гигиеническому воспитанию – 0,5 ед.  
Акушерка – 1 ед.  
Врач-ревматолог – 0,5 ед.  
Медицинская сестра – 19,75 ед.  
Врач-кардиолог – 0,25 ед.  
Врач-хирург – 1,25 ед.  
Врач-уролог – 2,25 ед.  
Врач-оториноларинголог – 1 ед.  
Врач-невролог – 1 ед.  
Врач-эндокринолог – 1,5 ед.  
Врач-инфекционист – 1 ед.  
Инструктор по лечебной физкультуре – 1 ед.  
Врач-эндоскопист – 1,5 ед.  
Фельдшер – 9,5 ед.  
Медицинская сестра процедурной – 3 ед.  
Заведующий отделением - врач-терапевт – 1 ед.  
Врач-терапевт участковый – 3,75 ед.  
Медицинская сестра участковая – 9,25 ед.  
Зубной врач – 2 ед.  
Врач функциональной диагностики – 0,5 ед.  
Врач ультразвуковой диагностики – 1,25 ед.  
Врач-рентгенолог – 1,5 ед.  
Рентгенолаборант – 2,5 ед.

**Поликлиника № 3 (109,25 ед.)**  
Заведующий поликлиникой - врач – инфекционист – 1 ед.  
Старшая медицинская сестра – 6 ед.  
Инструктор по гигиеническому воспитанию – 1 ед.  
Медицинская сестра – 25,75 ед.  
Фельдшер – 5,5 ед.  
Врач-хирург – 1,25 ед.  
Врач-оториноларинголог – 0,5 ед.  
Врач-невролог – 1,5 ед.  
Врач-офтальмолог – 1 ед.  
Врач-эндоскопист – 1 ед.  
Врач-инфекционист – 0,25 ед.  
Врач-пульмонолог – 3,25 ед.  
Врач-кардиолог – 0,75 ед.  
Врач-эндокринолог – 1,25 ед.  
Медицинская сестра процедурной – 6 ед.  
Врач функциональной диагностики – 1 ед.  
Врач ультразвуковой диагностики – 0,75 ед.  
Врач-психотерапевт – 1 ед.  
Врач-терапевт – 2 ед.  
Врач-физиотерапевт – 0,5 ед.  
Медицинская сестра по физиотерапии – 6 ед.  
Медицинский брат по массажу – 2,5 ед.  
Медицинская сестра по массажу – 2 ед.  
Инструктор по лечебной физкультуре – 1,5 ед.  
Врач по спортивной медицине – 0,25 ед.  
Врач-рентгенолог – 1,5 ед.  
Рентгенолаборант – 4,25 ед.  
Врач-стоматолог-терапевт – 2 ед.  
Врач-стоматолог-хирург – 1 ед.  
Зубной врач – 3 ед.  
Заведующий терапевтическим отделением - врач-терапевт – 1 ед.  
Врач-терапевт участковый - 1 ед.  
Медицинская сестра участковая – 5,5 ед.  
Врач-гериатр – 1 ед.  
Заведующий центром здоровья - врач-терапевт – 1 ед.  
Гигиенист стоматологический – 1 ед.  
Заведующий отделением медицинской профилактики - врач-терапевт – 1 ед.  
Врач-психиатр – 1 ед.  
Врач-психиатр-нарколог – 0,25 ед.  
Врач-дерматовенеролог – 1 ед.  
Заведующий амбулаторным отделением - врач-физической и реабилитационной медицины – 1 ед.  
Врач физической и реабилитационной медицины – 1 ед.  
Инструктор-методист по лечебной физкультуре – 2 ед.  
Медицинская сестра по медицинской реабилитации – 3 ед.  
Медицинский психолог – 1 ед.  
Медицинский логопед – 1 ед.  
Специалист по социальной работе – 0,25 ед.  
Заведующий дневным стационаром - врач-терапевт – 1 ед.

**Поликлиника № 5 (47,75 ед.)**  
Заведующий поликлиникой - врач – хирург – 1 ед.  
Старшая медицинская сестра – 2 ед.  
Врач-оториноларинголог – 1 ед.  
Медицинская сестра – 8,25 ед.  
Врач-хирург – 0,75 ед.  
Врач-невролог – 0,5 ед.  
Врач-гастроэнтеролог – 1 ед.  
Врач-эндокринолог – 0,25 ед.  
Врач-кардиолог – 0,75 ед.  
Врач-офтальмолог – 0,25 ед.  
Фельдшер – 4,5 ед.  
Врач-терапевт участковый – 3,75 ед.  
Медицинская сестра участковая – 5 ед.  
Врач-терапевт – 1 ед.  
Зубной врач – 2 ед.  
Врач-психотерапевт – 1 ед.  
Врач-рефлексотерапевт – 0,25 ед.  
Заведующий отделением - врач-физиотерапевт – 1 ед.  
Медицинская сестра по физиотерапии – 2 ед.  
Медицинская сестра по массажу – 0,5 ед.  
Медицинский брат по массажу – 1 ед.  
Врач-рентгенолог – 0,5 ед.  
Рентгенолаборант – 1,5 ед.  
Врач функциональной диагностики – 0,25 ед.  
Врач ультразвуковой диагностики – 0,5 ед.  
Врач-эндоскопист – 0,25 ед.  
Медицинская сестра процедурной – 4 ед.  
Врач – терапевт – 1 ед.  
Медицинская сестра палатная (постовая) – 2 ед.

**Детская поликлиника (10,5 ед.)**  
Заведующий поликлиникой-врач-педиатр – 1 ед.  
Врач-педиатр участковый – 0,5 ед.  
Врач-невролог – 0,25 ед.  
Врач-оториноларинголог – 0,25 ед.  
Врач-детский хирург – 0,25 ед.  
Врач-педиатр – 0,25 ед.  
Старшая медицинская сестра – 1 ед.  
Фельдшер – 2 ед.  
Медицинская сестра участковая – 1 ед.  
Медицинская сестра – 3,5 ед.  
Врач-педиатр – 0,5 ед.

**Женская консультация № 1 (10,75 ед.)**  
Врач-акушер-гинеколог – 2,5 ед.  
Врач ультразвуковой диагностики – 1,5 ед.  
Старшая акушерка – 1 ед.  
Акушерка – 3,5 ед.  
Медицинская сестра процедурной – 1,5 ед.  
Медицинская сестра – 0,25 ед.  
Психолог – 0,5 ед.

**Женская консультация № 2 (13,75 ед.)**  
Заведующий женской консультацией-врач-акушер-гинеколог – 1 ед.  
Врач-акушер-гинеколог – 2,25 ед.  
Врач – терапевт – 0,5 ед.  
Врач ультразвуковой диагностики – 1 ед.  
Старшая акушерка – 1 ед.  
Акушерка – 6 ед.  
Медицинская сестра – 1 ед.  
Медицинский психолог – 1 ед.

**Женская консультация № 3 (11,5 ед.)**  
Заведующий женской консультацией-врач-акушер-гинеколог – 1 ед.  
Врач-акушер-гинеколог – 3 ед.  
Старшая акушерка – 1 ед.  
Акушерка – 4 ед.  
Медицинская сестра процедурной – 1 ед.  
Медицинский психолог – 0,5 ед.  
Врач – терапевт – 0,5 ед.  
Медицинская сестра – 0,5 ед.

**Женская консультация № 4 (3 ед.)**  
Заведующий женской консультацией-врач-акушер-гинеколог – 1 ед.  
Врач-акушер-гинеколог – 0,5 ед.  
Акушерка – 1,5 ед.

**Здравпункты (20 ед.)**  
Фельдшер – 18 ед.  
Медицинская сестра – 2 ед.

**Центральная районная поликлиника Рыбинского района (63 ед.)**  
Заведующий поликлиникой - врач – терапевт – 1 ед.  
Врач-дерматовенеролог – 0,25 ед.  
Врач-оториноларинголог – 1 ед.  
Помощник врача-эпидемиолога – 1 ед.  
Фельдшер – 14,25 ед.  
Врач-инфекционист – 1 ед.  
Медицинская сестра – 8,5 ед.  
Врач-терапевт участковый – 1 ед.  
Врач-гастроэнтеролог – 1 ед.  
Медицинская сестра участковая – 3,5 ед.  
Врач-хирург – 2 ед.  
Врач-оториноларинголог – 1 ед.  
Врач-невролог – 1,5 ед.  
Врач-офтальмолог – 1 ед.  
Врач-эндоскопист – 1 ед.  
Врач – профпатолог – 0,25 ед.  
Медицинская сестра процедурной – 1 ед.  
Медицинская сестра стерилизационной – 0,5 ед.  
Врач-терапевт – 1 ед.  
Врач акушер-гинеколог – 1 ед.  
Врач ультразвуковой диагностики – 0,5 ед.  
Акушерка – 2 ед.  
Зубной врач – 1 ед.  
Заведующий отделением-врач общей практики – 1 ед.  
Врач-педиатр участковый – 1 ед.  
Врач-рентгенолог – 2,5 ед.  
Рентгенолаборант – 4 ед.  
Врач клинической лабораторной диагностики – 0,5 ед.  
Биолог – 1 ед.  
Лаборант – 3 ед.  
Врач функциональной диагностики – 0,5 ед.  
Врач ультразвуковой диагностики – 1,25 ед.  
Медицинская сестра по физиотерапии – 1 ед.  
Медицинская сестра по массажу – 1 ед.

**Врачебная амбулатория п. Су道府ь (6,5 ед.)**  
Врач общей практики – 1 ед.  
Фельдшер – 2 ед.  
Медицинская сестра общей практики – 2 ед.  
Медицинская сестра по физиотерапии – 0,5 ед.  
Водитель автомобиля – 1 ед.

**Арефинская врачебная амбулатория (6,25 ед.)**  
Врач общей практики – 1 ед.  
Фельдшер – 1,25 ед.  
Медицинская сестра общей практики – 1,5 ед.  
Медицинский лабораторный техник – 0,5 ед.  
Водитель автомобиля – 1 ед.  
Медицинская сестра – 1 ед.

**Глебовский центр врача общей практики (5,25 ед.)**  
Врач общей практики – 1 ед.  
Медицинская сестра – 1 ед.  
Медицинская сестра общей практики – 1 ед.  
Водитель автомобиля – 1 ед.  
Медицинская сестра – 1,25 ед.

**Дюдьковская врачебная амбулатория (5,50 ед.)**  
Врач общей практики – 1 ед.  
Медицинская сестра общей практики – 2 ед.  
Медицинская сестра по физиотерапии – 0,25 ед.  
Лаборант – 1 ед.  
Водитель автомобиля – 1 ед.  
Фельдшер – 0,25 ед.

**Ермаковская врачебная амбулатория (5,50 ед.)**  
Врач общей практики – 1 ед.  
Зубной врач – 1 ед.  
Медицинская сестра общей практики – 2 ед.  
Фельдшер – 0,50 ед.  
Водитель автомобиля – 1 ед.

**Каменниковская врачебная амбулатория (8,50 ед.)**  
Врач общей практики – 1 ед.  
Врач-стоматолог – 1 ед.  
Медицинская сестра общей практики – 3 ед.  
Медицинская сестра – 0,5 ед.  
Фельдшер – 1 ед.  
Лаборант – 1 ед.  
Водитель автомобиля – 1 ед.

**Октябрьская врачебная амбулатория (4 ед.)**  
Врач-терапевт участковый – 1 ед.  
Медицинская сестра участковая – 1 ед.  
Фельдшер – 1 ед.  
Водитель автомобиля – 1 ед.

**Песоченская врачебная амбулатория (9,25 ед.)**  
Врач общей практики – 1,25 ед.  
Зубной врач – 1 ед.  
Медицинская сестра общей практики – 3 ед.  
Медицинская сестра – 1 ед.  
Медицинская сестра по физиотерапии – 1 ед.  
Водитель автомобиля – 1 ед.  
Фельдшер – 1 ед.

**Тихменевская врачебная амбулатория (5,50 ед.)**  
Врач-терапевт участковый – 0,50 ед.  
Медицинская сестра общей практики – 2,25 ед.  
Фельдшер – 1,5 ед.  
Водитель автомобиля – 1 ед.  
Врач общей практики – 0,25 ед.

**Центр врача общей практики пос. Искра октября (10,50 ед.)**  
Врач общей практики – 2,25 ед.  
Медицинская сестра общей практики – 2,25 ед.  
Водитель автомобиля – 1 ед.  
Врач-педиатр – 2 ед.  
Врач-рентгенолог – 2,5 ед.  
Фельдшер – 3 ед.

**Шашковская врачебная амбулатория (4,50 ед.)**  
Врач-терапевт участковый – 0,50 ед.  
Медицинская сестра участковая – 1 ед.  
Фельдшер – 2 ед.  
Водитель автомобиля – 1 ед.

**Поликлиника № 7 (144,50 ед.)**  
Заведующий поликлиникой - врач-терапевт – 1 ед.  
Врач-профпатолог – 0,5 ед.  
Старшая медицинская сестра – 6 ед.  
Медицинская сестра стерилизационной – 1 ед.  
Медицинская сестра (врача-профпатолога) – 1 ед.  
Заведующий отделением врач-терапевт – 3 ед.  
Врач-терапевт участковый – 5 ед.  
Медицинская сестра участковая – 14 ед.  
Фельдшер (участковый) – 8 ед.  
Врач общей практики (семейный врач) – 0,25 ед.  
Медицинская сестра врача общей практики (семейного врача) – 2 ед.  
Фельдшер – 4 ед.  
Врач-рентгенолог – 6,5 ед.  
Рентгенолаборант – 11 ед.  
Медицинская сестра – 26 ед.  
Врач ультразвуковой диагностики – 2 ед.  
Врач функциональной диагностики – 1 ед.  
Медицинская сестра по функциональной диагностике – 3 ед.  
Врач-физиотерапевт – 1 ед.  
Врач по лечебной физкультуре – 1 ед.  
Медицинская сестра по физиотерапии – 3 ед.  
Медицинская сестра по массажу – 3 ед.  
Инструктор по лечебной физкультуре – 0,50 ед.  
Заведующий отделением врач-стоматолог – 1 ед.  
Врач-стоматолог – 1 ед.  
Врач-стоматолог-хирург – 1 ед.  
Зубной врач - 7 ед.  
Врач-кардиолог – 1 ед.  
Врач-хирург – 2 ед.  
Медицинская сестра перевязочной – 3 ед.  
Врач-оториноларинголог – 1 ед.  
Врач-офтальмолог – 2,25 ед.  
Врач-невролог – 2,50 ед.  
Врач-эндокринолог – 1,50 ед.  
Врач-инфекционист – 1 ед.  
Врач-эндоскопист – 1 ед.  
Врач-гастроэнтеролог – 1 ед.  
Заведующий отделением медицинской профилактики – 1 ед.  
Медицинская сестра процедурной – 8 ед.  
Врач-гериатр – 0,50 ед.  
Врач акушер-гинеколог – 1 ед.  
Акушерка – 1 ед.  
Заведующий отделением врач-офтальмолог – 1 ед.  
Медицинская сестра палатная (постовая) – 2 ед.

**Поликлиника № 6 (76,5 ед.)**  
Заведующий поликлиникой - врач-терапевт – 1 ед.  
Старшая медицинская сестра – 5 ед.  
Медицинская сестра стерилизационной – 1 ед.  
Заведующий отделением врач-терапевт – 2 ед.  
Врач-терапевт участковый – 4 ед.  
Медицинская сестра участковая – 9,5 ед.  
Фельдшер – 8 ед.  
Врач-кардиолог – 0,50 ед.  
Медицинская сестра – 12,25 ед.  
Заведующий отделением врач-педиатр – 1 ед.  
Врач-педиатр участковый – 3 ед.  
Врач-педиатр – 3,25 ед.  
Медицинская сестра процедурной – 4,50 ед.  
Врач-хирург – 1 ед.  
Врач-оториноларинголог – 1 ед.  
Врач-невролог – 1 ед.  
Врач-стоматолог – 1 ед.  
Врач-стоматолог-хирург – 1 ед.  
Зубной врач – 2 ед.  
Врач акушер-гинеколог – 0,50 ед.  
Акушерка – 1 ед.  
Врач-ревматолог – 0,50 ед.  
Врач-рентгенолог – 1 ед.  
Рентгенолаборант – 2 ед.  
Врач функциональной диагностики – 1 ед.  
Медицинская сестра функциональной диагностики – 1 ед.  
Медицинская сестра по физиотерапии – 2 ед.  
Медицинская сестра по массажу – 2 ед.  
Врач ультразвуковой диагностики – 1 ед.  
Врач-офтальмолог – 2 ед.  
Врач-терапевт - 0,50 ед.

**Поликлиника № 8 (135 ед.)**  
Заведующий поликлиникой - врач-терапевт – 1 ед.  
Старшая медицинская сестра – 8 ед.  
Медицинская сестра стерилизационной – 1 ед.  
Заведующий отделением врач-терапевт – 3,50 ед.  
Врач-терапевт участковый – 8,25 ед.  
Медицинская сестра участковая – 14,25 ед.  
Фельдшер – 18 ед.  
Врач-терапевт – 2 ед.  
Медицинская сестра – 26,5 ед.  
Врач общей практики (семейный врач) – 0,25 ед.  
Врач-хирург – 2,5 ед.  
Врач функциональной диагностики – 2 ед.  
Медицинская сестра по функциональной диагностики – 2 ед.  
Врач ультразвуковой диагностики – 2 ед.  
Врач-эндоскопист – 1 ед.  
Врач-эндокринолог – 1 ед.  
Врач-невролог – 1,5 ед.  
Заведующий кабинетом - врач-физиотерапевт – 1 ед.  
Врач-физиотерапевт – 0,50 ед.  
Медицинская сестра по физиотерапии – 3,75 ед.  
Медицинская сестра по массажу – 1 ед.  
Врач-рентгенолог – 2,25 ед.  
Рентгенолаборант – 5 ед.  
Заведующий кабинетом - врач по медицинской профилактике – 1 ед.  
Врач акушер-гинеколог – 2 ед.  
Акушерка – 3 ед.  
Врач-гастроэнтеролог – 0,50 ед.  
Врач-оториноларинголог – 2,50 ед.  
Медицинская сестра процедурной – 6 ед.  
Зубной врач - 2 ед.  
Медицинская сестра палатная (постовая) - 3 ед.  
Врач-дерматовенеролог – 1 ед.  
Врач-психиатр – 1 ед.  
Врач-психиатр-нарколог – 0,50 ед.  
Врач-профпатолог – 0,25 ед.  
Медицинский лабораторный техник (фельдшер-лаборант) – 1 ед.  
Врач-кардиолог – 1 ед.  
Врач-офтальмолог – 1 ед.  
Санитарка – 1 ед.

**Клинико-диагностическая лаборатория (35,25 ед.)**  
Заведующий отделением - врач клинической лабораторной диагностики - 1 ед.  
Врач-лаборант – 1 ед.  
Врач-клинической лабораторной диагностики – 3,25 ед.  
Биолог – 5,5 ед.  
Медицинский лабораторный техник (фельдшер-лаборант) – 1 8 ед.  
Лаборант – 5,50 ед.  
Санитарка - 1 ед.

**Микробиологическая лаборатория (10 ед.)**  
Заведующий отделением-врач-бактериолог – 1 ед.  
Врач-медицинский микробиолог – 2 ед.  
Биолог – 1 ед.  
Медицинский лабораторный техник (фельдшер-лаборант) – 5 ед.  
Лаборант – 1 ед.

**Структурное подразделение «Пошехонская районная больница» (144,5 ед.)**

Заведующий Пошехонской районной больницей- врач-эндоскопист-1ед.  
Заведующий терапевтическим отделением врач-терапевт-1ед.  
Врач-терапевт-2,25ед.  
Врач-педиатр-1 ед.  
Старшая медицинская сестра- 4 ед.  
Медицинская сестра процедурной – 4 ед.  
Медицинская сестра палатная (постовая)-15,25 ед.  
Врач-физиотерапевт-1 ед.  
Медицинская сестра по физиотерапии – 2 ед.  
Медицинская сестра по массажу-0,5ед.  
Заведующий хирургическим отделением врач-хирург-1 ед.  
Врач-анестезиолог-реаниматолог-1 ед.  
Операционная медицинская сестра- 1 ед.  
Медицинская сестра-анестезист-1 ед.  
Заведующий клинико-диагностической лабораторией врач  
клинической-лабораторной диагностики – 1ед.  
Врач – лаборант-0,25 ед.  
Биолог-1 ед.  
Лаборант-5 ед.  
Врач приемного отделения -1 ед.  
Медицинская сестра приемного отделения-4 ед.  
Врач-рентгенолог-1,5 ед.  
Рентгенолаборант-2 ед.  
Врач-патологоанатом-1 ед.  
Санитарка-1 ед.  
Врач-невролог- 0,5 ед.  
Врач-оториноларинголог – 1 ед.  
Врач-офтальмолог – 1 ед.  
Врач-педиатр участковый – 3 ед.  
Врач-профпатолог – 0,25 ед.  
Врач-стоматолог – 0,25 ед.  
Врач-стоматолог-ортопед – 0,5 ед.  
Врач-дерматовенеролог – 1 ед.  
Врач-терапевт участковый – 4 ед.  
Врач-хирург – 1 ед.  
Врач-эндокринолог – 0,5 ед.  
Врач-акушер-гинеколог – 1 ед.  
Врач ультразвуковой диагностики – 1 ед.  
Врач функциональной диагностики – 1 ед.  
Врач-психиатр-нарколог – 0,5 ед.  
Врач-фтизиатр – 1 ед.  
Врач-психиатр – 1 ед.  
Врач-психиатр детский – 0,25 ед.  
Врач-эндоскопист – 1 ед.  
Помощник врача-эпидемиолога – 1 ед.  
Акушерка – 2 ед.  
Зубной врач – 6 ед.  
Заведующий кабинетом медицинской профилактики-фельдшер – 1 ед.  
Фельдшер – 27,25 ед.  
Медицинская сестра – 18,25ед  
Медицинская сестра участковая – 7 ед.  
Зубной техник – 1 ед.  
Водитель автомобиля-7,5ед